

CNC 綜合型錄

You Ji Machine Industrial Company Limited
創造工具機的無限可能



CNC 綜合型錄

The Leader of CNC Machine Tools





公司概要

創立年份	1978年
資本額	2千3佰萬美金 (7億台幣)
總經理	王正仁 (Mr. Massa Wang)
公司總面積	155,000平方公尺
員工人數	460人(台灣總公司)，260人(中國子公司)
子公司	油機機械工業(昆山)股份有限公司(中國)
營業項目	CNC工具機之設計、生產製造、銷售與售後服務。

油機自創立以來，在品質、技術與服務的領域，持續領航至今，秉持顧客滿意、永續經營為目標，貫徹執行力於創新研發及效率管控，為顧客、股東、員工及社會再造利基。油機的精神在於「誠信、負責、創新」，落實「品質管理」、「設備管理」和「物料管理」改善的基礎。

油機累積近40年來豐富的經驗，擁有專業研發設計團隊，創新研發及針對客戶需求提供量身訂作的整合解決方案，其售後管理與服務更是獲得顧客夥伴長期認可的殊榮。目前油機在立式車床有全世界最齊全機種、加工夾盤直徑從 $\varnothing 200$ 到 $\varnothing 8000$ mm，是台灣最大立式車床製造廠，以及最早通過歐洲 CE 及 EMC 的認證，銷售歐美市場的廠商。我們與德國顧問團隊做技術交流，不斷推動技術升級，藉以提高核心技術能力，再秉持著油機人一顆熾熱的心提供客戶更好、更快速、更完善的服務。



企業營運

服務

油機位居全球工具機的領導地位，綿密服務據點經銷網絡遍及全球，整合各種技術與服務，提供不同的市場即時而快速的解決方案。

設計

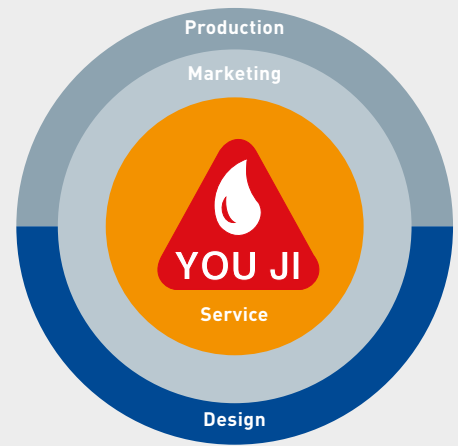
油機產品的研發設計是以市場趨勢、客戶需求為基礎，開發引進高端先進技術，製作出高優質的產品。

生產

提昇工作效率與產品的品質，落實ISO-9001品質保證，並加強生產線的流暢與標準化的製程，每台機具都是具備油機專業嚴格的品質認可。

銷售

油機產品包括車床領域、銑床領域及專用機等，產品線齊全。能滿足各種產業生產製造需求。



品質執行

誠信 負責 創新

品質系統: ISO 9001:2008

品質檢驗標準: JIS,VDI/DGQ 3441, ISO-230



現況簡介

- ✓ 2009年台灣工具機產業銷售實績NO.1。
- ✓ 年產600台CNC立式車床，工作盤尺寸 $\varnothing 200\text{mm} \sim \varnothing 8000\text{mm}$ 。
- ✓ 台灣最大型臥式加工中心機製造商，
最大工作盤尺寸 $2400\text{mm} \times 2600\text{mm}$ 。
- ✓ 台灣最大型落地式搪銑床製造商，
X軸可達14m，Y軸可達6m。

International business scope

歐洲

WEBER / SOLVER / IRLLEN Engineering / ABPLANALP / TDZ Turn, s.r.o. / TDZ Partners, s.r.o. / JR-Machines Oy / MASKIN AB A. FRANSSON / FLEXTEK A/S / C DUGARD LTD / GIBAS NUMERIEK B.V. / TDZ Turn, s.r.o. / KOPP / WEMAS / TRANSTECHNIC / R.F.Celada S.p.a. / MAQUINSER / CSEPEL HOLDING Nyrt. / CMS MAKINE ve DANISMANLIK SANAYI VE TICARET LTD. STI. / RIMA CNC MASCHINEN AG / TECNO.team GmbH / PAM, LDA. / MAQUINSERtek Lda. /

非洲

MACHINE TOOL PROMITIONS

亞洲

Rieckermann (Vietnam) Ltd. / P. PATTAKHET CO., LTD. / N-TECH MACHINERY CO., LTD. / PT. ADHIYAKSA DAYA SENTOSA / COSMOS IMPEX (INDIA) PVT.LTD / Advance Tech Machine Tools Sdn Bhd / Mixture Technology Sdn Bhd / JEP PRECISION ENGINEERING PTE LTD / HSIU FONG MACHINERY (S) PTE LTD / DYNAMIC TOOLING SERVICES / Trilogy Trading Corporation / NICKLAUS MACHINERY CORPORATION / NCM Ltd. / 株式会社オーマツト / 株式会社東陽

北美與南美洲

ABSOLUTE MACHINE TOOLS INC. / CUBIC MACHINERY, INC. / AMERO PRECISION MACHINERY SA DE CV / EQUIPOS Y MAQUINARIA INDUSTRIAL / DEB'MAQ DO BRASIL / DW MAQUINARIA / TAI-MAX MACHINE TOOLS INC. / AVR TECNOLOGIA

台灣

欣朋精機企業社 / 鉞鑫企業有限公司 / 睿華科技有限公司 / 松固機械五金有限公司 / 仲誼企業有限公司



產品開發沿革

1978

創立於新北市八里區，專製專用機。



1981

因擴大生產，遷廠到高雄市路竹區。

1991

成功研發出CNC立式車床YV系列。



1992

成功研發出CNC臥式車床YH系列，並且擴建第二廠。海外事業部成立。



1993

資本額增至NT\$5000萬

1994

與20國代理商簽定代理合約。



1995

資本額增至NT\$9000萬

1996~7

取得CE及EMC認證。



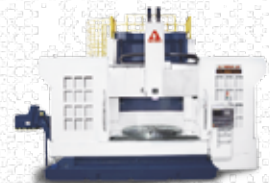
1998

成功研發出立式加工中心機VMC系列。



1999

成功研發出CNC立式車床VTL系列。



2000

成功研發出倒逆式立式車床YR系列。



2001

在台灣最先研發成功複合式立式車床。

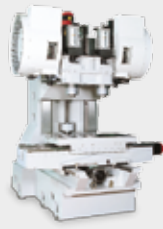


2002

設立油機機械工業(中國)股份有限公司。

2003

成功研發出VM系列雙主軸立式加工中心機。



2010

成功研發出大型液靜壓立式車床VTH，再次突破台灣最大立車床紀錄。



2004

成功研發出臥式加工中心機HMC系列。



2011

成功研發出主軸直徑110mm及130mm臥式搪銑床HBM系列。油機產品已銷售世界五大洲46國共有近70餘家代理，銷售網絡遍佈全球。



2005

擴建廠房為17,500平方米。

2012

於2012年3月搬遷至新廠。

2006

成功研發出大型立車用交換工作盤裝置、軸承專用立式車床VTS系列，以及雙主軸立式車床。營業額約為NT\$20億元。



2013

油機公司榮獲經濟部頒發金質獎，為台灣機械產業唯一殊榮。



2007

成功研發出平台式臥式車床車YB系列，及VTL4000大型立式車床，為國內最大型立車。油機機械工業(中國)股份有限公司工廠建廠完成。



2014

新廠第二期工程已完工投產，總廠房面積為66,000平方米。

2008

成功研發出高承載液靜壓軸承之大型立式車床VTH系列，及小型龍門加工中心機GMC系列。營業額約為NT\$45億元。



2015

成功研發 側軸型立式車床 VHL 系列，並榮獲2015年台北國際工具機展「研究發展創新產品競賽活動」佳作獎。



2009

成功研發出落地式搪銑床HFB系列及動樑式五面加工中心機MCR系列。油機工業榮獲2009年全國工具機產業銷售冠軍及榮登台灣1000製造業排名576名。



YV 系列

型號說明

YV1600ATC+C-APC

CNC 立式車床

機型：200, 250, 320, 420,
500, 550, 600, 700, 800, 1000, 1200, 1600

A：立式刀塔 (250~1600)

B：櫛式刀塔 (200~320)

C：立式動力刀塔 (320~500)

E：臥式刀塔 (200~800)

E+C：臥式VDI刀塔 (200~800)

ATC：自動刀具交換系統 (500~1600)

ATC+C：自動刀具交換系統 + 複合加工功能 (500~1600)

APC：自動交換盤系統 (800~1600)



YV1000ATC+C



YV600AR/AL



YV320E

機械規格表

		YV200	YV250	YV320	YV420	YV500	YV550	YV600	YV700	YV800
夾頭直徑	inch	Ø8"	Ø10"	Ø12"	Ø15"	Ø15"	Ø18"	Ø24"	Ø24"	Ø24"
最大旋轉徑	mm	Ø400	Ø500	Ø600	Ø700	Ø750	Ø800	Ø850	Ø900	Ø1000
最大切削徑	mm	Ø250	Ø350	Ø450	Ø500	Ø550	Ø650	Ø750	Ø800	Ø900
最大切削高度	mm	200	250	300	400	500	500	600	600	700
工作盤最大載重	kg	200	300	500	500	1,200	1,200	1,800	1800	3,000
主軸馬達功率	kW	11/15	11/15	18.5/22	18.5/22	18.5/22	18.5/22	18.5/22	18.5/22	18.5/22
主軸轉速	rpm	50~3500	50~2500	50~2500	50~2500	50~2000	50~2000	20~1500	20~1500	10~600
佔地面積	mm	2880x1530	2950x1530	2960x1770	2975x1935	3250x1900	3720x2330	4000x2330	4300x2450	3810x2590
機械高度	mm	2460	2480	2855	2845	3385	3395	4450	4120	4260

		YV200 ER/EL	YV250 AR/AL · ER/EL	YV320 AR/AL · ER/EL	YV500 AR/AL · ER/EL	YV600 AR/AL · ER/EL	YV800 AR/AL · ER/EL
夾頭直徑	inch	Ø8"	Ø10"	Ø12"	Ø15"	Ø24"	Ø24"
最大旋轉徑	mm	Ø400	Ø500	Ø600	Ø750	Ø850	Ø1000
最大切削徑	mm	Ø250	Ø350	Ø450	Ø550	Ø750	Ø900
最大切削高度	mm	200	250	300	500	600	700
工作盤最大載重	kg	200	300	500	1200	1800	3000
主軸馬達功率	kW	11/15	11/15	18.5/22	18.5/22	18.5/22	18.5/22
主軸轉速	rpm	50~3500	50~2500	50~2500	50~2000	20~1500	10~600
佔地面積	mm	2880x1480	2920x1480	2960x1770	3500x1900	4000x2350	3800x2590
機械高度	mm	2460	2600	2845	3385	4110	4200

刀具系統



A 型刀塔



B 型刀塔



C 型刀塔



E 型刀塔



ATC 型刀塔



V.D.I 型刀塔

		YV1000	YV1200	YV1600
夾頭直徑	mm	Ø1000	Ø1250	Ø1600
最大旋轉徑	mm	Ø1350	Ø1600	Ø2000
最大切削徑	mm	Ø1100	Ø1350	Ø1800
最大切削高度	mm	900	1200	1200
工作盤最大載重	kg	4,000	5,000	8,000
主軸馬達功率	kW	37/45	37/45	37/45
主軸轉速	rpm	1~600	1~350	1~250
佔地面積	mm	4000x4800	4600x5200	5300x5500
機械高度	mm	4950	5400	5300

TY 系列

型號說明

TY400H+C

CNC 立式車床

機型：400, 600,

H：臥式刀塔

H+C：臥式 BMT 刀塔

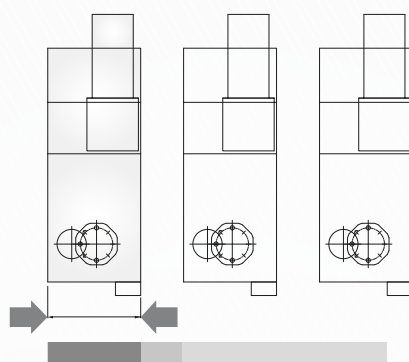


TY600H+C

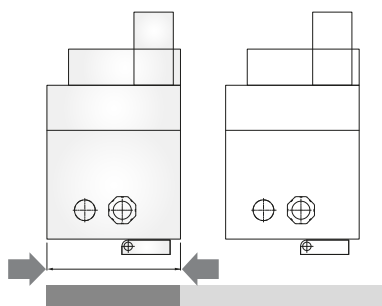
機械規格表

		TY400H	TY600H
夾頭直徑	inch	Ø10"	Ø12"
最大旋轉徑	mm	Ø400	Ø600
最大切削徑	mm	Ø250	Ø450
最大切削高度	mm	350	450
工作盤最大載重	kg	300	500
主軸馬達功率	kW	18.5/22	18.5/30
主軸轉速	rpm	50~4000	50~3500
佔地面積	mm	1030x3200	1300x3800
機械高度	mm	2600	3000

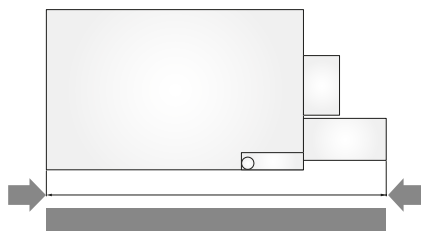
佔地空間減少 30%



▲ 新型TY立車10吋夾頭機型



▲ 一般立車10吋夾頭機型



▲ 臥式車床10吋夾頭機型

CY 系列

型號說明

CY550H-APC

CNC 立式車床

機型 : 550

H : 臥式刀塔

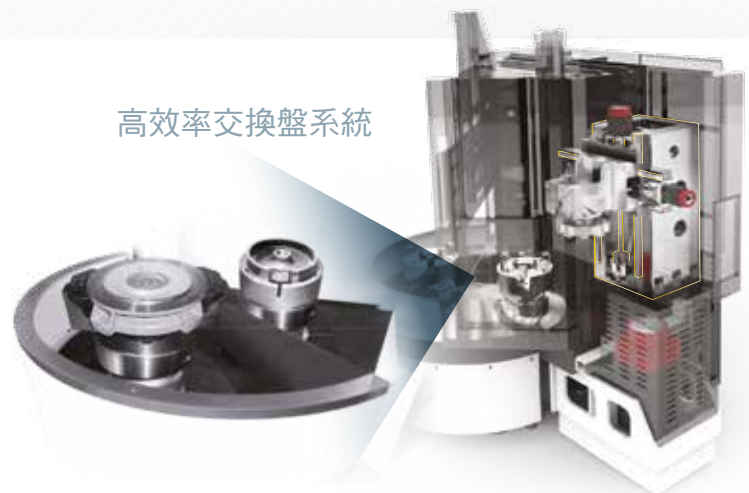
APC : 自動工作盤交換系統



機械規格表

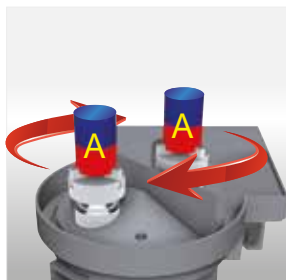
CY550H		
夾頭直徑	inch	Ø15"
最大旋轉徑	mm	Ø700
最大切削徑	mm	Ø700
最大切削高度	mm	485
主軸馬達功率	kW	18.5/22
主軸轉速	rpm	50-2500
佔地面積	mm	3300x2570
機械高度	mm	3200

CY550H-APC

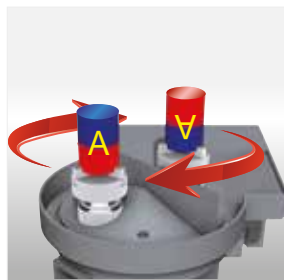


高效率交換盤系統

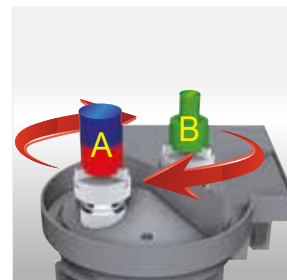
彈性化加工應用



高產能單一規格配置



OP1 及 OP2 流程配置



混合規格加工配置

VTL 系列

型號說明

VTL1600ATC+C-I-2R-APC

CNC 立式車床 (對稱式結構)

機台機型：1000,1200,1600,2000,2500,3000,
3500,4000,4500

ATC：自動刀具交換系統

ATC+C：自動刀具交換系統 + 複合加工功能

立柱加高型：I, II

2R：雙滑柱系統

APC：自動工作盤交換系統 (1000~2500)



VTL2500ATC+C



VTL4000ATC+C



VTL3000ATC+C-2R

機械規格表

		VTL1000 ATC	VTL1200 ATC	VTL1600 ATC	VTL2000 ATC	VTL2500 ATC	VTL3000 ATC	VTL3500 ATC	VTL4000 ATC	VTL4500 ATC
盤面直徑	mm	Ø1000	Ø1250	Ø1600	Ø2000	Ø2500	Ø3000	Ø3500	Ø4000	Ø4500
最大旋轉徑	mm	Ø1350	Ø1600	Ø2000	Ø2500	Ø3000	Ø3400	Ø4100	Ø4600	Ø5100
最大切削徑	mm	Ø1100	Ø1350	Ø1800	Ø2300	Ø2800	Ø3300	Ø3800	Ø4300	Ø4800
最大切削高度	mm	900	1200	1200	1600	1600	1700	1700	1600	1600
工作盤最大載重	kg	4,000	5,000	8,000	10,000	15,000	20,000	20,000	30,000	30,000
主軸馬達功率	kW	37/45	37/45	37/45	60/75	60/75	60/75	60/75	100	100
刀柄型式		BT-50	BT-50	BT-50	BT-50	BT-50	BT-50/BT-60	BT-50/BT-60	BT-50/BT-60	BT-50/BT-60
主軸轉速	rpm	1~600	1~350	1~250	1~200	1~160	1~120	1~120	1~60	1~60
佔地面積	mm	4260x3850	5580x4260	5850x4510	6850x4650	7550x5130	11000x7000	12500x8500	12500x8500	13000x10500
機械高度	mm	4850	5400	5400	6270	6650	7400	7400	7400	7800

VTS 系列

型號說明

VTS1000ATC+C-2R-APC

CNC 立式車床 (橫樑固定式)

機台機型 : 1000, 1200, 1600, 2000, 2500, 3000,4000

ATC : 自動刀具交換系統

ATC+C : 自動刀具交換系統 + 複合加工功能

2R : Z軸雙滑柱 (1600以上機型)

APC : 自動工作盤交換系統



VTS1600ATC+C

機械規格表

		VTS1000 ATC	VTS1200 ATC	VTS1600 ATC	VTS2000 ATC	VTS2500 ATC	VTS3000 ATC	VTS4000 ATC
盤面直徑	mm	Ø1000	Ø1250	Ø1600	Ø2000	Ø2500	Ø3000	Ø4000
最大旋轉徑	mm	Ø1350	Ø1600	Ø2000	Ø2500	Ø3000	Ø3600	Ø4800
最大切削徑	mm	Ø1100	Ø1400	Ø1800	Ø2300	Ø2800	Ø3400	Ø4500
最大切削高度	mm	800	800	800	800	800	1000	1000
工作盤最大載重	kg	4,000	5,000	8,000	10,000	15,000	20,000	30,000
主軸馬達功率	kW	30/37	37/45	37/45	60/75	60/75	60/75	100
刀柄型式		Capto C6	Capto C6	Capto C6	Capto C6	Capto C6	Capto C6	Capto C6
主軸轉速	rpm	1~600	1~350	1~250	1~200	1~160	1~120	1~60
佔地面積	mm	7000x5230	7600x5330	8600x5500	9200x5600	9850x6035	11000x6500	11500x6900
機械高度	mm	5360	5550	5550	5930	5930	6800	6800

VTH 系列

型號說明

VTH3000ATC+C-II-2R

CNC 立式車床 (液靜壓軸承)

機台機型 : 3000, 3500, 4000, 4500, 5000,
6000, 7000, 8000

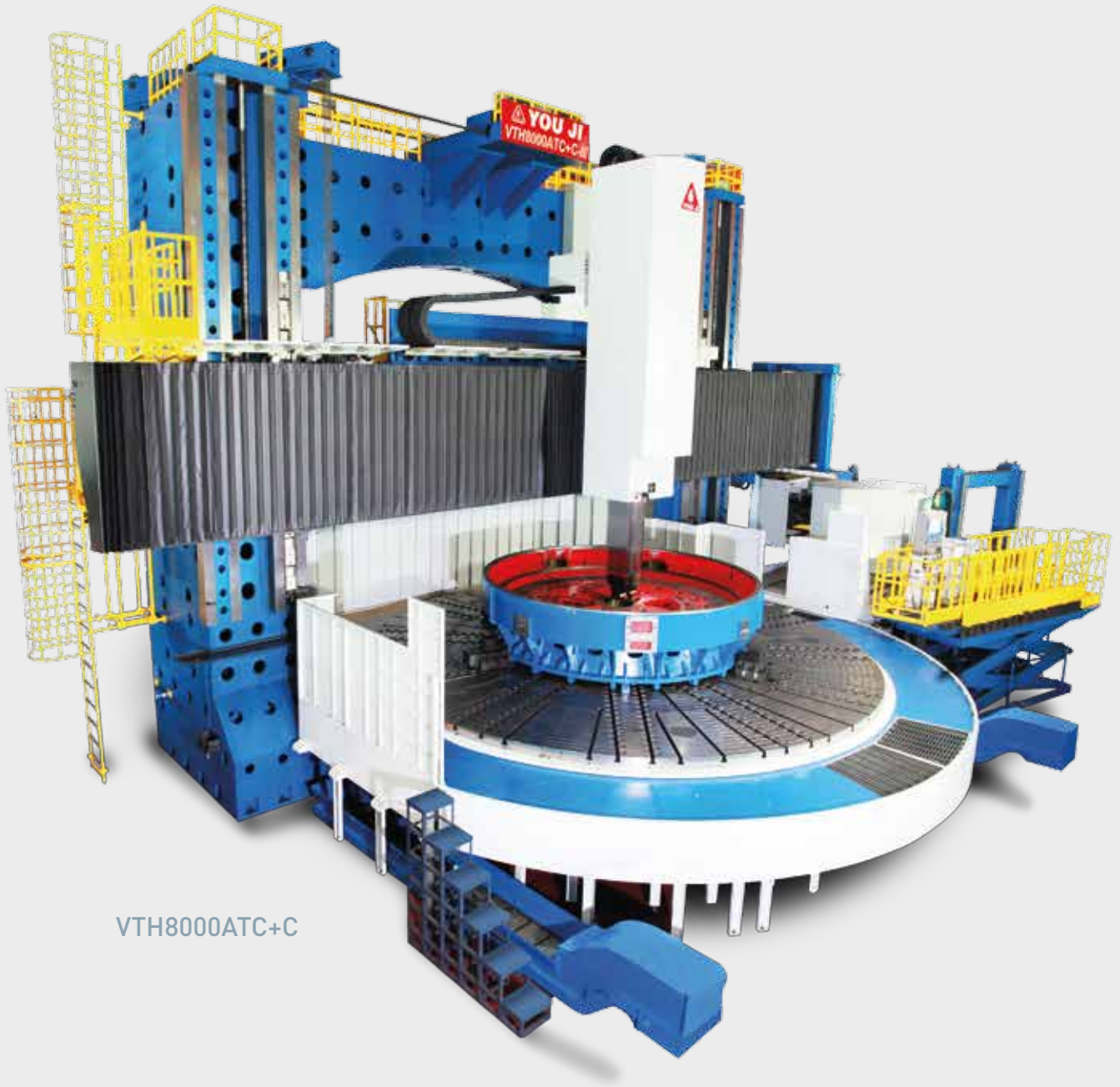
ATC : 自動刀具交換系統

ATC+C : 自動刀具交換系統 + 複合加工功能

立柱加高型 : I, II, III

2R : 雙滑柱系統





VTH8000ATC+C

機械規格表

		VTH3000 ATC	VTH3500 ATC	VTH4000 ATC	VTH4500 ATC	VTH5000 ATC	VTH6000 ATC	VTH7000 ATC	VTH8000 ATC
盤面直徑	mm	Ø3000	Ø3500	Ø4000	Ø4500	Ø5000	Ø6000	Ø7000	Ø8000
最大旋轉徑	mm	Ø3400	Ø4100	Ø4600	Ø5100	Ø6400	Ø7400	Ø9000	Ø9400
最大切削徑	mm	Ø3300	Ø3800	Ø4300	Ø4800	Ø5900	Ø6900	Ø8500	Ø8900
最大切削高度	mm	1700	1700	1600	1600	2100	2100	2600	2600
工作盤最大載重	kg	45000	45000	60000	60000	100000	150000	250000	300000
主軸馬達功率	kW	60/84	60/84	100/140	100/140	60/84x2	60/84x2	100/140x2	100/140x2
刀柄型式		BT-50/BT-60	BT-50/BT-60	BT-50/BT-60	BT-50/BT-60	BT-50/BT-60	BT-50/BT-60	BT-50/BT-60	BT-50/BT-60
主軸轉速	rpm	1~75	1~75	1~75	1~60	5~40	3~25	3~20	3~20
佔地面積	mm	13000x8500	14500x9600	14500x9600	15000x10000	18000x11500	18000x12500	21000x15000	21000x15000
機械高度	mm	7400	7400	7400	7400	9700	9700	10400	10400

VHL 系列

型號說明

VHL1200ATC+C-II

CNC 側軸型立式車床

機台機型：1200,1600,2000

ATC：自動刀具交換系統

ATC+C：自動刀具交換系統
+ 複合加工功能

立柱加高型：I, II



VHL1200ATC+C-II

機械規格表

			VHL1200ATC	VHL1600ATC	VHL2000ATC
主軸	盤面直徑	mm	Ø1250	Ø1600	Ø2000
	最大旋轉徑	mm	Ø1600	Ø2000	Ø2500
	最大切削徑	mm	Ø1350	Ø1800	Ø2300
	最大切削高度	mm	1200	1200	1600
	X1-軸行程	mm	-600, +875	-600, +1050	-600, +1350
	Z1-軸行程	mm	900	900	950
	橫樑上下行程	mm	800	800	1150
	主軸馬達	kW	37/45	37/45	60/75
側軸	X2-軸行程	mm	1720	1720	1720
	Z2-軸行程	mm	800	800	950
	第二主軸馬達	kW	7.5/11(α8i)	7.5/11(α8i)	11/15(α12i)
佔地面積		mm	10500x6000	12500x6200	14500x6500
機械高度		mm	5500	5500	6500

HV 系列

型號說明

HV320

CNC 倒逆式立式車床

機台機型：320



HV320

機械規格表

		HV320 倒立式車床 (OP1)	HV320 立式車床 (OP2)
夾頭直徑	inch	Ø15"	Ø15"
最大旋轉徑	mm	Ø600	Ø600
最大切削徑	mm	Ø450	Ø450
最大切削高度	mm	Ø300	Ø300
主軸馬達功率	kW	37/45	37/45
刀塔規格		10-st. [Capto C6]	10-st. [Capto C6]
主軸鼻端型式		A2-11	A2-11
主軸轉速	rpm	50~1600	50~1600
佔地面積	mm	5450x3800	
機械高度	mm	4400	

YH 系列

型號說明

YH36+C/200

CNC 臥式車床

機台機型：15, 21, 28, 36, 50

C：C軸分度功能

最大車削長度：120~4000



YH36/200



YH15



YH21

機械規格表

		YH15	YH21	YH28	YH36	YH50
夾頭直徑	inch	Ø6"	Ø8"	Ø10"	Ø15"	Ø18"
最大旋轉徑	mm	Ø250	Ø560	Ø680	Ø720	Ø800
最大切削徑	mm	Ø190	Ø416	Ø430	Ø600	Ø680
最大切削長度	mm	120	480	550 / 1050	750/1350/ 2000/3000	1500/2000/ 3000/4000
棒材貫通徑	mm	Ø42	Ø52	Ø74	Ø89	Ø114
主軸馬達	kW	7.5/11	9/11	18.5/22	37/45	37/45
刀塔規格		8-st.	10-st.	10-st.	10-st.	10-st.
主軸鼻端型式		A2-5	A2-6	A2-8	A2-11	A2-11
主軸馬達轉速	rpm	1~4000	1~4000	1~3000	1~2000	1~1500
機械長度	mm	2780	3525	3793~4180	5000~8010	5765~9320
機械寬度	mm	1440	1680	1750~1940	2340~2510	2510
機械高度	mm	1685	1800	2010	2340	2340

AH 系列

型號說明

AH06/100

CNC 重型臥式車床

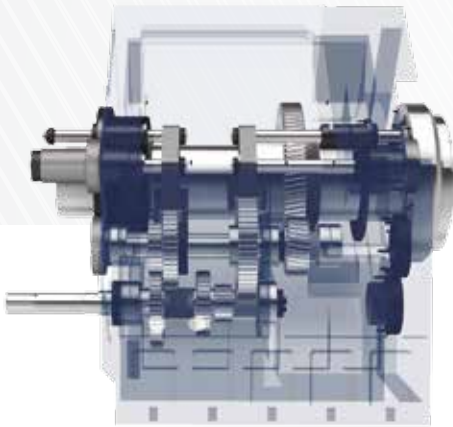
主軸通孔徑：6", 9", 12"

最大車削長度：1000, 2100, 3200

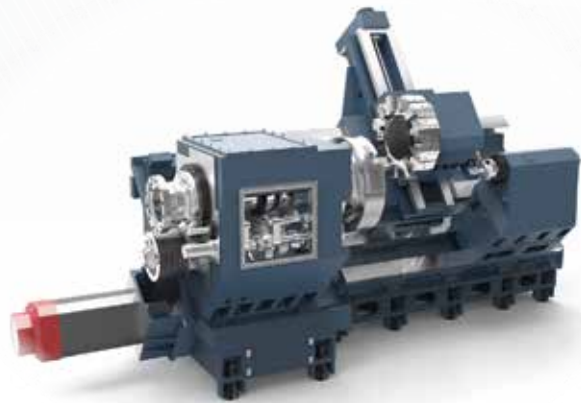


AH06/100

3 段式齒輪箱



機體結構



機械規格表

		AH06						AH09						AH12					
		/100	/210	/320	/100M	/210M	/320M	/100	/210	/320	/100M	/210M	/320M	/100	/210	/320	/100M	/210M	/320M
夾頭直徑	mm	Ø690 液壓						選配						選配					
最大旋轉徑	mm	Ø950						Ø950						Ø950					
最大切削徑	mm	Ø900			Ø800			Ø900			Ø800			Ø900			Ø800		
最大切削長度	mm	1000	2100	3200	1000	2100	3200	1000	2100	3200	1000	2100	3200	1000	2100	3200	1000	2100	3200
棒材貫通徑	mm	Ø153						Ø232 Manual / Ø205 Hydraulic						Ø306 Manual					
主軸馬達功率	kW	37/45						37/45						37/45					
刀塔規格		12-st.			12-st. (BMT75)			12-st.			12-st. (BMT75)			12-st.			12-st. (BMT75)		
主軸鼻端型式		A2-15						A2-15						A2-20					
主軸馬達轉速	rpm	1-230 / 230-620 / 620-1200						1-140 / 140-320 / 320-600						1-120 / 120-260 / 260-400					
機械長度	mm	5925	7025	8125	5925	7025	8125	5925	7025	8125	5925	7025	8125	5925	7025	8125	5925	7025	8125
機械寬度	mm	2395						2395						2395					
機械高度	mm	2685						2685						2685					

YB 系列

型號說明

YB55 06/300HV

CNC 平台式車床

床面最大旋徑：

55" : 1400mm

63" : 1600mm

主軸通孔徑：

06:6" (152.4mm) 20:20" (508mm)

14:14" (356mm) 32:32" (813mm)

最大切削長度：

300:3000mm 600:6000mm

400:4000mm 700:7000mm

500:5000mm 800:8000mm

HV: 臥式八角油壓刀塔 + 立式四角油壓刀塔

HL: 臥式八角油壓刀塔

HLC: BMT 動力刀塔

VL: 立式四角油壓刀塔

H: 臥式八角油壓刀塔

V: 立式四角油壓刀塔

YC: Y 軸滑台 + Capto 系統動力刀塔

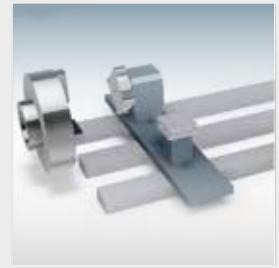


YB55 06/400HV

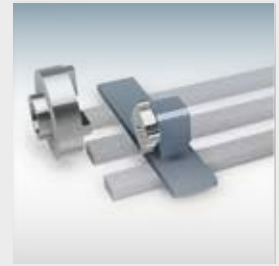
主軸頭與夾頭之選擇

單位: mm

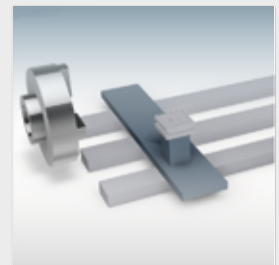
No	主軸直徑	主軸轉速		主軸鼻端型式	主軸通孔徑	選配	
						4 爪手動中空夾頭	3 爪油壓中空夾頭
1	Ø220	1~1000	3 steps	A2-15	Ø152(6")	610(24")	610
						710(28")	800
						813(32")	-
2	Ø457.2	1~400	3 steps	A2-20	Ø356(14")	813(32")	-
						915(36")	-
						1000(40")	-
3	Ø580	1~250	3 steps	Ø600	Ø508(20")	1000(40")	-
						1250(49")	-
						1400(55")	-



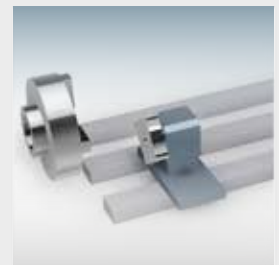
HV 型刀塔



HL(C) 型刀塔



VL 型刀塔



H 型刀塔



V 型刀塔



YC 型刀塔

機械規格表

		YB55	YB63
最大切削長度	mm	3000/4000/5000/ 6000/7000/8000	3000/4000/5000/ 6000/7000/8000
鞍座旋徑	mm	Ø800	Ø1000
床面旋徑	mm	Ø1400	Ø1600
最大切削徑 (鞍座)	mm	Ø800	Ø1000
最大切削徑 (床面)	mm	Ø1100	Ø1300
主軸馬達功率	kW	37/45	37/45
尾座行程	mm	250	250
機械長度	mm	9380/10380/11380/ 12380/13380/14380	9380/10380/11380/ 12380/13380/14380
機械寬度	mm	4000	4300
機械高度	mm	2950	3200

VMC / VTM / VLM 系列

型號說明

VMC850

CNC 立式加工中心機

VMC : X/Y/Z軸→硬軌

VTM : X/Y軸→線軌，Z軸→硬軌

VLM : X/Y/Z軸→線軌

X軸行程：850, 1100, 1350



VMC1100



VMC1350



機械規格表

		VMC850	VMC1100	VMC1350	VTM850	VTM1100	VLM850	VLM1100
X 軸行程	mm	850	1100	1350	850	1100	850	1100
Y 軸行程	mm	600	600	700	600	600	600	600
Z 軸行程	mm	600	600	700	600	600	600	600
主軸鼻端到工作盤距離	mm	100-700		110-810	100-700		100-700	
主軸轉速	rpm	8000	8000	4500	8000	8000	8000	8000
刀柄規格		BT-40	BT-40	BT-50	BT-40	BT-40	BT-40	BT-40
工作台面積	mm	1000x550	1260x550	1500x650	1000x550	1260x550	1000x550	1260x550
佔地面積	mm	2450x3780	2450x4180	2950x4660	2450x3780	2450x4180	2450x3780	2450x4180
機械高度	mm	3030	3030	3300	3030	3030	3030	3030

VM 系列

型號說明

VM85-2S-APC

CNC 立式加工中心機
(X/Y/Z軸 → 硬軌)

X軸行程

2S : 雙主軸

APC : 自動工作盤交換系統



VM110-2S



VM110-2S-APC

機械規格表

		VM85-2S	VM110-2S
X 軸行程	mm	460	620
Y 軸行程	mm	600	600
Z 軸行程	mm	600	600
主軸鼻端到工作盤距離	mm	100~700	100~700
工作盤最大載重	kg	800	800
主軸轉速	rpm	6000	6000
刀柄規格		BT-40	BT-40
工作台面積	mm	1000x550	1260x550
佔地面積	mm	2450x3780	2450x4180
機械高度	mm	3030	3030

TMV 系列

型號說明

TMV600S

CNC 動柱式鑽孔攻牙加工中心機

X軸行程：600

T：固定式工作盤

A：A軸分度盤

A+B：A軸分度盤 + B軸分度盤

S：旋轉式工作盤



TMV600S



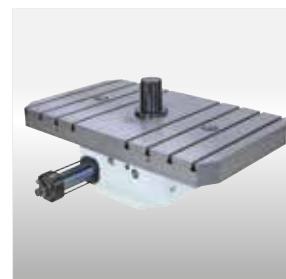
固定式工作台



A軸分度盤



A軸分度盤 + B軸分度盤



旋轉式工作盤

機械規格表

TMV600

X 軸行程	mm	600
Y 軸行程	mm	410
Z 軸行程	mm	460
主軸鼻端到工作盤距離	mm	220~680
主軸轉速	rpm	8000
刀柄規格		BT-40
工作台面積	mm	700x450
佔地面積	mm	2290x3170
機械高度	mm	2835

GMC 系列

型號說明

GMC1400A

CNC 龍門式加工中心機

X軸行程：1400

T：固定式工作台

S：旋轉式工作盤

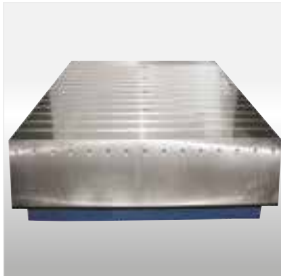
A：A軸分度盤

A+C：A軸分度盤 + C軸分度盤

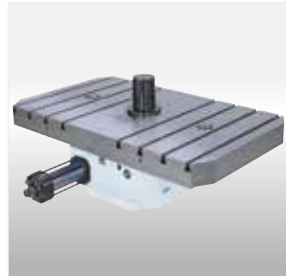


GMC1400A+C

CNC 龍門式加工中心機



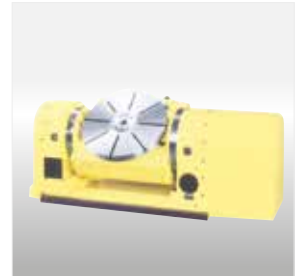
固定式工作台
(1400x1500mm)



旋轉式工作盤
(1200x1200mm)



A軸分度盤
(700x450mm)



A軸分度盤 + C軸分度盤
(Ø550mm)

機械規格表

GMC1400

雙柱間距離	mm	2100
X 軸行程	mm	1400
Y 軸行程	mm	1400
Z 軸行程	mm	700
主軸轉速	rpm	10000
工作盤最大載重	kg	5000
佔地面積	mm	5100x3950
機械高度	mm	4300

DCM 系列

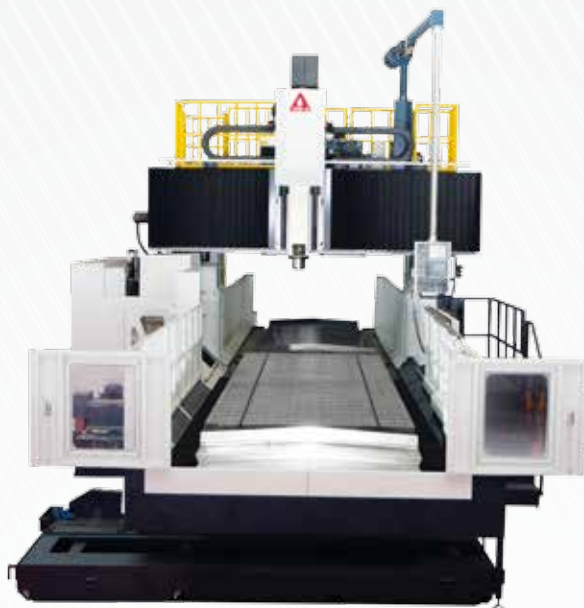
型號說明

DCM18/22

CNC 定樑式龍門加工中心機

門柱間寬度：1800, 2500, 3000, 3500

工作台長度：2200~6000



DCM18/22



DCM25/60

機械規格表

		DCM18	DCM25	DCM30	DCM35
工作台面積 (長x寬)	mm	2200 / 3200x1500	3000~6000x2000	3000~6000x2500	4000~6000x3000
雙柱間距離	mm	1800	2500	3000	3500
X 軸行程	mm	2200/3200	3200/6200	3200/6200	4200/6200
Y 軸行程	mm	2000	2900	3860	3860
Z 軸行程 (Opt.)	mm	750 (900)	750 (900)	900(1200)	900(1200)
主軸轉速 (Opt.)	rpm	8,000 (10,000)	8,000 (10,000)	6000	6000
工作盤最大載重	kg	8000 / 10000	13000/16000/18000/20000	16000/18000/20000/22000	18000/20000/22000

MCR 系列

型號說明

MCR25/40A

CNC 橋式雙柱五面加工中心機

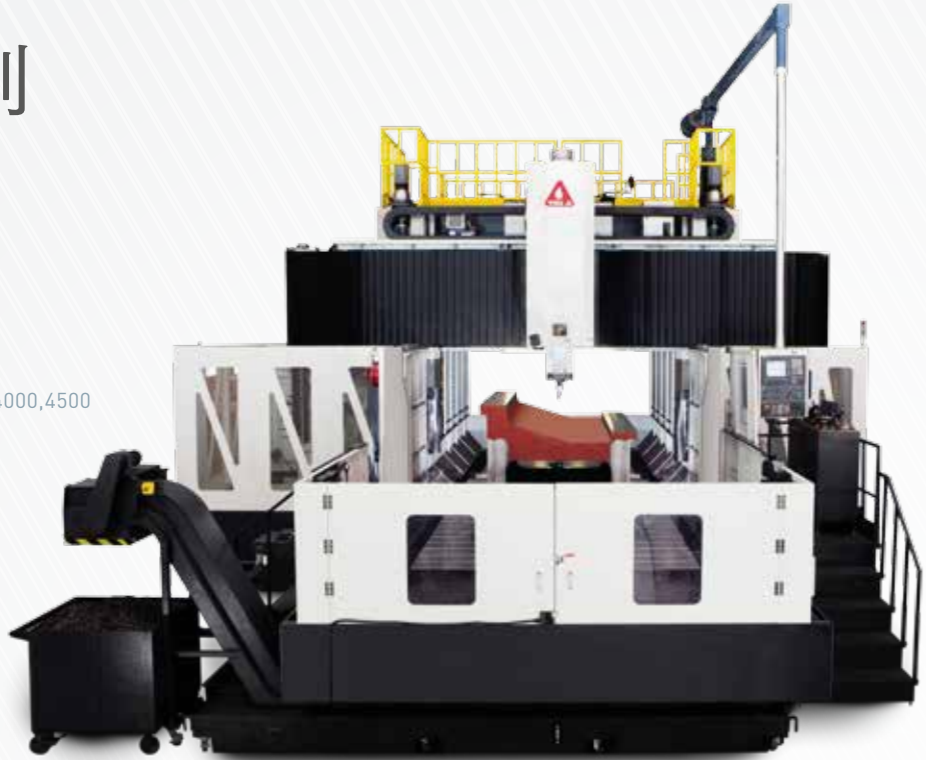
門柱間寬度：2500, 3000, 3500, 4000, 4500

工作台長度：3000~12000

W：動樑式

A：輔助軸

F：定樑式

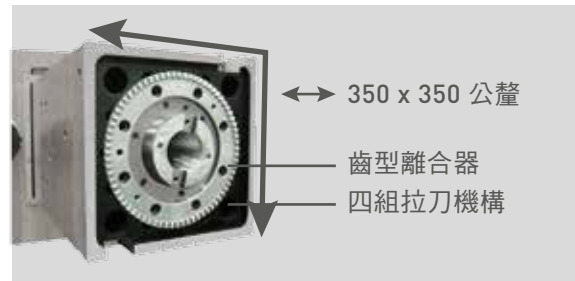


MCR25/40A

CNC 橋式雙柱五面加工中心機



AAC自動換刀頭機構



高剛性主軸

機械規格表

		MCR25	MCR30	MCR35	MCR40	MCR45
工作台面積 (長x寬)	mm	3000-8000x2000	4000-8000x2500	5000-10000x3000	6000-12000x3500	6000-12000x4000
雙柱間距離	mm	2500	3000	3500	4000	4500
X 軸行程	mm	3200-8200	4200-8200	5200-10200	6200-12200	6200-12200
Y 軸行程	mm	2900	3860	3860	5260	5260
Z 軸行程 (Opt.)	mm	900(1200)	900(1200)	900(1200)	900(1200)	900(1200/1500)
W 軸行程 (W/A type)	mm	780(1170/1560)	1170(1560/1950)	1170(1560/1950)	1170(1690/1950)	1560(1690/1950)
主軸轉速	rpm	3000(2500)	3000(2500)	3000(2500)	3000(2500)	3000(2500)
工作盤最大載重	kg	13000-24000	16000-24000	20000-25000	22000-28000	30000-32000

YM 系列

型號說明

YM40H

CNC 臥式加工中心機

40 : BT40

H : 治具座

A : A軸分度盤

B : B軸分度盤

A+B : A軸分度盤 + B軸分度盤

BR : B軸分度盤 + 齒型離合器定位

BP : B軸分度盤 + 自動工作盤交換系統

BPR : B軸分度盤 + 自動工作盤交換系統
+ 齒型離合器定位

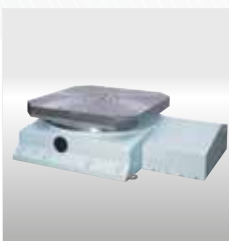
S : 旋轉工作盤



YM40



A軸分度盤



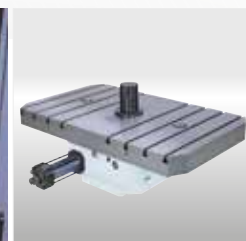
B軸分度盤



A軸分度盤 + B軸分度盤



B軸分度盤
+ 自動工作盤交換系統



旋轉式工作盤

機械規格表

YM40		
X 軸行程	mm	600
Y 軸行程	mm	500
Z 軸行程	mm	500
主軸轉速	rpm	10000
刀具數量	pcs	24
最大刀具長度	mm	300
主軸鼻端孔斜度		BT-40
主軸馬達功率	kW	7.5/11
工作台面積	mm	500x500
佔地面積	mm	4758x1890
機械高度	mm	2770

HMC 系列

型號說明

HMC630B

CNC 臥式加工中心機

機台機型: 500, 630, 800, 1000, 1200,
1600, 2000, 2500

B : B軸分度盤

BP : B軸分度盤 + 自動工作盤交換系統



HMC630BP

機械規格表

		HMC500	HMC630	HMC800	HMC1000	HMC1200	HMC1600	HMC2000	HMC2500
X 軸行程	mm	800	1050	1300	1500	1800	2200	3000	3400
Y 軸行程	mm	750	750	1000	1000	1500	1500	1800	1800
Z 軸行程	mm	800	1000	1200	1200	1500	1500	1500	2000
W 軸行程	mm	N/A	N/A	N/A	600	700	700	700	700
工作盤最大載重	kg	500	1,000	1,500	3,000	5,000	8,000	10,000	15,000
主軸轉速	rpm	8000	8000	6000	3500	3500	3500	3500	3500
刀柄規格		BT-50	BT-50	BT-50	BT-50	BT-50	BT-50	BT-50	BT-50
主軸馬達功率	kW	15/18.5	15/18.5	22/26	22/26	22/26	30/37	30/37	30/37
工作台面積	mm	500x500	630x630	800x800	1200x1000	1400x1200	1600x1600	2200x1800	2600x2200
佔地面積	mm	4000x3600	4500x3970	5250x4460	5600x4720	5870x5120	6830x5350	7000x6280	9670x6720
機械高度	mm	3100	3100	3660	3660	4560	4560	4660	4780

HBM 系列

型號說明

HBM130/3022

CNC 臥式搪銑床

搪孔圓軸直徑：110, 130

X軸行程 (30:3000mm)

Y軸行程 (22:2200mm)



HBM110/2018

迴轉式工作盤

		HBM110	HBM130	HBM130	HBM130
		RT14/16	RT18/18	RT18/20 (Opt)	RT18/22 (Opt)
工作台面積	mm	1400x1600	1800x1800	1800x2000	1800x2200
工作台迴轉直徑	mm	Ø2120	Ø2540	Ø2690	Ø2840
工作台最大迴轉直徑	mm	Ø2400	Ø2840	Ø3070	Ø3300
工作台載重	kg	10000	12000	12000	12000
T型槽(尺寸x間距x槽數)	mm	28x160x11	28x160x11	28x160x11	28x160x11
迴轉速度	rpm	2	2	2	2
X 軸最小行程(APC型式)	mm	3000	3500	3500	3500



HBM130/2518



延長頭



直角頭延伸頭



90度直角頭



萬用頭



主軸套筒支架

機械規格表

		HBM110	HBM130
搪孔圓軸直徑	mm	Ø110	Ø130
X 軸行程 (Opt.)	mm	2000 (3000)	3000 (4000)
Y 軸行程 (Opt.)	mm	1800	1800 (2300/2800)
Z 軸行程	mm	1250	1600
W 軸行程	mm	500	750
主軸轉速	rpm	3000	2500

HFB 系列

型號說明

HFB150/0530

CNC 落地式搪銑床

搪孔圓軸直徑：150

X軸行程 (05:5000mm)

Y軸行程 (30:3000mm)



固定式工作盤

FT25/20
(HFB150 Series)

FT17/30
(HFB180 Series)

		FT25/20 (HFB150 Series)	FT17/30 (HFB180 Series)
工作台尺寸	mm	2500x2000	1750x3000
工作台高度	mm	280	350

迴轉型工作盤尺寸

		BR22/25	BR25/30	BR30/35	BR35/40	BR40/45
工作台面積	mm	2200x2500	2500x3000	3000x3500	3500x4000	4000x4500
最大旋轉徑	mm	Ø3200	Ø3900	Ø4300	Ø5300	Ø6000
工作台最大負載	ton	25	40	60	80	100
V 軸移動量	mm	1500	2000	2250	2500	2500

機械規格表

		HFB150	HFB180
滑枕尺寸	mm	440x400	550x500
主軸搪孔圓軸直徑	mm	Ø150	Ø180
X 軸行程	mm	4000/5000/6000/8000/10000/12000/14000	6000/8000/10000/12000
Y 軸行程	mm	3000/4000/5000	4000/5000/6000
Z 軸行程	mm	800	1100
W 軸行程	mm	750	900
主軸轉速	rpm	2500	2000

DSM 系列

型號說明

DSM480

CNC 雙側式龍門加工中心機

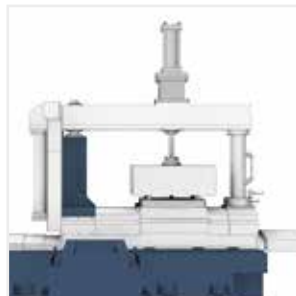
機型：480、630、800



DSM 800



C 型結構 DSM480



門型結構 DSM630 / DSM800



DSM 480

機械規格表

		DSM480	DSM630	DSM800
加工範圍	mm	Ø20×20 ~Ø480×480	Ø30×30 ~Ø630×630	Ø40×40 ~Ø800×800
加工厚度	mm	150(cutter Ø160)	230 (cutter Ø250)	300 (cutter Ø315)
工作盤最大載重	kg	1200	1500	2500
X 軸行程	mm	600	1100	1300
Z/Y 軸行程	mm	360	500	600
加工件夾持方式		油壓	油壓	油壓
分度盤尺寸	mm	□400	□520	□650
機械重量	kg	10000	15000	18500
佔地面積	mm	3410×3220×2330	4200×4300×2940	4300×5100×3000

HW36

機械規格表

HW36		
夾頭直徑	inch	Ø15
最大旋轉徑	mm	Ø740
最大切削徑	mm	Ø600
X 軸行程	mm	300+40
Z 軸行程	mm	760
主軸轉速	rpm	25-2500
刀塔型式		臥式
佔地面積	mm	4800x2325
機械高度	mm	2200



HW36

WHM500

機械規格表

WHM500		
X 軸行程	mm	800
Y 軸行程	mm	700
W 軸行程	mm	500
主軸轉速	rpm	3500
最大刀具長度	mm	260
刀柄規格		BT-40
佔地面積	mm	4560x2960
機械高度	mm	3345



WHM500

WV 系列



WV600E



WV600E2T

機械規格表

		WV500E	WV550E	WV600E	WV500E2T	WV550E2T	WV600E2T	WV800E2T
夾頭直徑	inch	20"	22"	24"	20"	22"	24"	26"
最大旋轉徑	mm	Ø700	Ø750	Ø850	Ø700	Ø750	Ø850	Ø1000
最大切削徑	mm	Ø580	Ø605	Ø660	Ø580	Ø605	Ø660	Ø860
最大切削高度	mm	250	250	350	250	250	350	550
主軸馬達功率	kW	18.5/22	18.5/22	18.5/22	18.5/22	37/45	60/75	60/75
刀塔規格		立式	立式	立式	立式	立式	立式	立式
主軸鼻端		A2-11	A2-11	A2-11	A2-11	A2-11	A2-11	A2-11
主軸轉速	rpm	20-2000	20-2000	20-1500	20-2000	20-2000	20-1500	50-1500
佔地面積	mm	3300x2430	3300x2430	3350x2200	3300x2430	3900x2900	4350x3000	4350x3180
機械高度	mm	3600	3600	3600	3600	3600	3600	3600



KEY to productivity



油機工業 
YOU JI MACHINE IND. CO., LTD.



地址：高雄市路竹區竹園里環球路92號
電話：886-7-695-2669
傳真：886-7-695-3198
Email：youji@ms15.hinet.net

經銷商

